



www.lanagrossa.de



JACKE · COOL WOOL BIG
Modell 06 aus Filati Classici 10

JACKE · COOL WOOL BIG

Modell 06 aus Filati Classici 10



www.lanagrossa.de

Größe 36/38 und 40/42

Die Angaben für Größe 40/42 stehen in Klammern. Ist nur eine Angabe gemacht, gilt diese für beide Größen.

Material: Lana Grossa **Cool Wool Big** (100% Schurwolle Lauflänge 120 m/50 g), **550 (600) g** Sand (**Fb 685**); Stricknadeln Nr. 4 und 4,5 und 1 Zopfnadel.

Rippenmuster: 2 M li, 2 M re im Wechsel.

Glatt re: Hinr re, Rückr li.

Glatt li: Hinr li, Rückr re.

Zopfmuster (= 30 M): Siehe Strickschrift. Dargestellt sind nur Hinr. In den Rückr M str., wie sie erscheinen. Die 1. – 10. R stets wdh.

Betonte Abnahmen: Rechter Rand: Randm, 1 M re, 1 einfacher Überzug (= 1 M re abh., die folg. M re str., dann die abgeh. M überziehen). **Linker Rand:** 2 M re zusstr., 1 M re, Randm.

Maschenprobe: Glatt li bzw. glatt re mit Nadeln Nr. 4,5: 20 M und 28 R = 10 x 10 cm. Zopfmuster: 30 M = 10 cm breit.

Vorderteile und Rückenteil: Beide Vorderteile und das Rückenteil werden in einem Stück und quer gestrickt. Man beginnt am rechten Vorderteil, s. Pfeil in der Schnittskizze. 128 (132) M mit Nadeln Nr. 4,5 anschlagen. Im Rippenmuster str., dabei in der 1. R, = Rückr, M wie folgt einteilen: Randm, 2 M li, * 2 M re, 2 M li, ab * stets wdh., Randm. Randm in Hin- und Rückr re str. Nach 10 cm beids. das Zopfmuster einstr., dafür M wie folgt einteilen: Randm, 30

M Zopfmuster, 66 (70) M glatt li, 30 M Zopfmuster, Randm. In 39 (41) cm Gesamthöhe für den 1. Armausschnitt in der Hinr wie folgt arb.: Randm, 30 M Zopfmuster. Diese 31 M stilllegen. Mit den übrigen M weiterstr. und am rechten Rand 1 x 9 M abk., dann in jeder 2. R 3 x 8 M (1 x 9 M und 2 x 8 M) abk. Noch 8 R geradeaus str., dann die abgeketteten M gegengleich wieder zun. M stilllegen. Die zuvor stillgelegten 31 M wieder in Arbeit nehmen, am linken Rand 1 M als Randm zun. = 32 M. Nun 8 cm geradeaus weiterstr. Wieder über alle M weiterarb., dabei die aufeinander treffenden Randm zusstr. = 128 (132) M. Nach 36 (40) cm den 2. Armausschnitt wie den 1. Armausschnitt arb. Noch 29 (31) cm str., dann im Rippenmuster über alle M str., dabei die M wie zu Beginn einteilen. Nach 10 cm im Rippenmuster, M abk., wie sie erscheinen.

Ärmel: 46 M mit Nadeln Nr. 4 anschlagen. Im Rippenmuster str., dabei in der 1. R, = Rückr, M wie folgt einteilen: Randm, 1 M li, * 2 M re, 2 M li, ab * stets wdh., 2 M re, 1 M li, Randm. Nach 10 cm mit Nadeln Nr. 4,5 glatt re weiterarb. Für die Ärmelschräge in der 11. (9.) R 1 x 1 M beids. zun., dann in jeder 10. R 3 x 1 M und in jeder 8. R 7 x 1 M (in jeder 8. R 9 x 1 M, dann in jeder 6. R 3 x 1 M) beids. zun. = 68 (72) M. In 47 cm Gesamthöhe für die Armkugel 1 x 2 M beids. abk., dann in jeder 2. R 23 (25) x 1 M beids. abn., dabei betonte Abnahmen arb. In 16 (17,5) cm Armkugelhöhe die restl. 18 M abk. **2. Ärmel** ebenso arb.

Fertigstellen: Teile spannen, anfeuchten und trocknen lassen. Ärmel einsetzen. Ärmelnähte schließen.

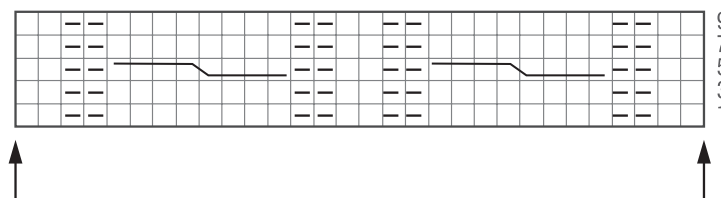
JACKE · COOL WOOL BIG

Modell 06 aus Filati Classici 10



www.lanagrossa.de

Strickschrift



Zeichenerklärung:

□ = 1 M re

◻ = 1 M li

= 4 M auf 1 Hilfsnadel vor die Arbeit legen, 4 M re str., dann die M der Hilfsnadel re str.

